



EDU Lublin



Rzeczpospolita
Polska



Unia Europejska
Europejski Fundusz
Rozwoju Regionalnego

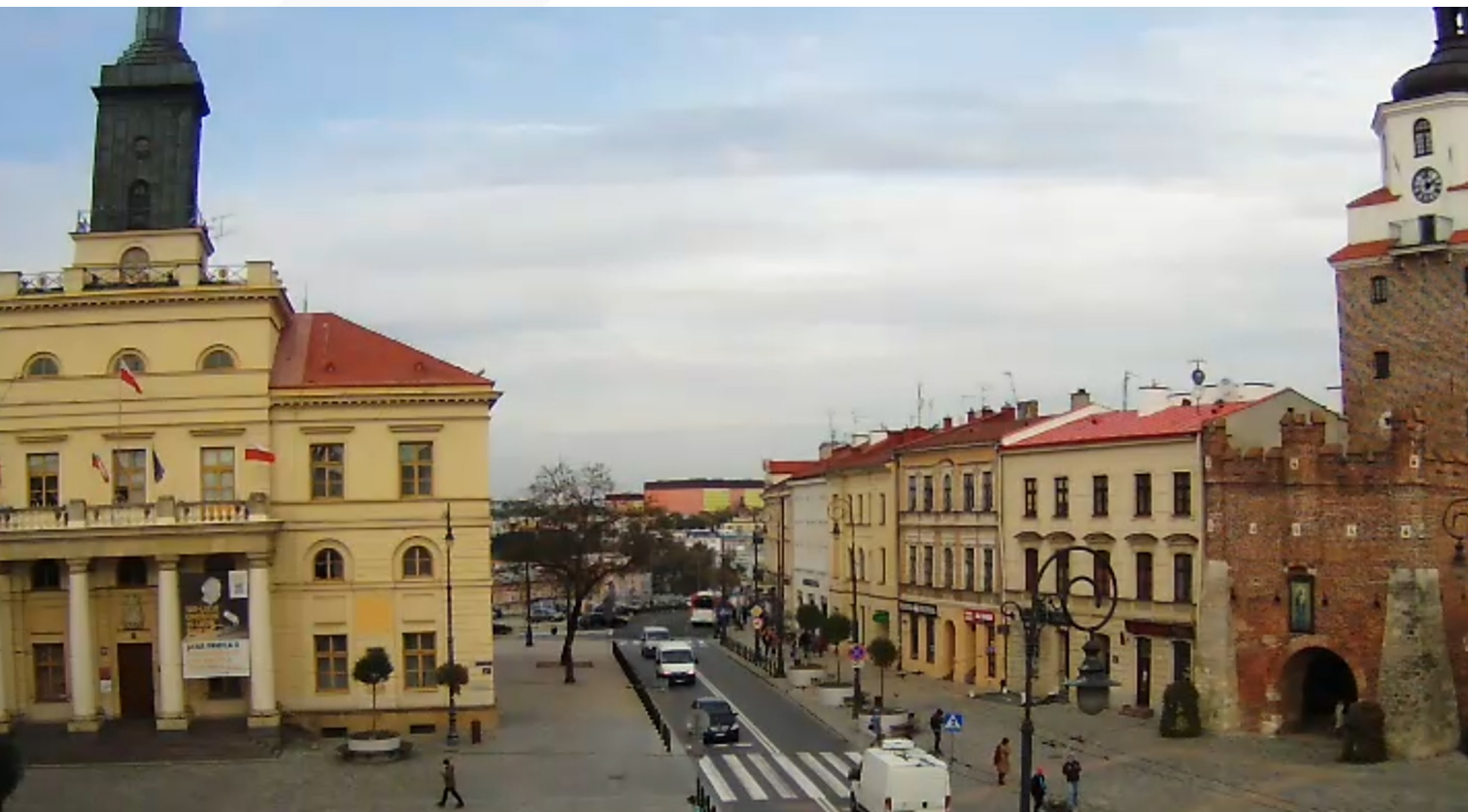


e-oświata w Lublinie

Transformacja cyfrowa w lubelskiej edukacji

Grzegorz Hunicz

Wydział Informatyki i Telekomunikacji UM Lublin



Lublin

1700 urzędników

153 jednostki oświatowe

10000 komputerów w szkołach

43000 dzieci objętych obowiązkiem nauki

Miasto z powodzeniem inwestuje w technologie smart

Interwencja pieniądza publicznego w przestrzeń publiczną jest ustandaryzowana

Najważniejsze procesy w mieście są z informatyzowane

Zmiany w Urzędzie w latach
200-2014 :

Finanse
Obieg spraw i dokumentów
Dane geoprzestrzenne
Serwisy internetowe
Biuletyny

Zintegrowane zarządzanie
bezpieczeństwem

Powstały silne kompetencje IT
Stosowane technologie –
współpracujemy z najlepszymi



NAC



UTM



WAF



AD



SIEM

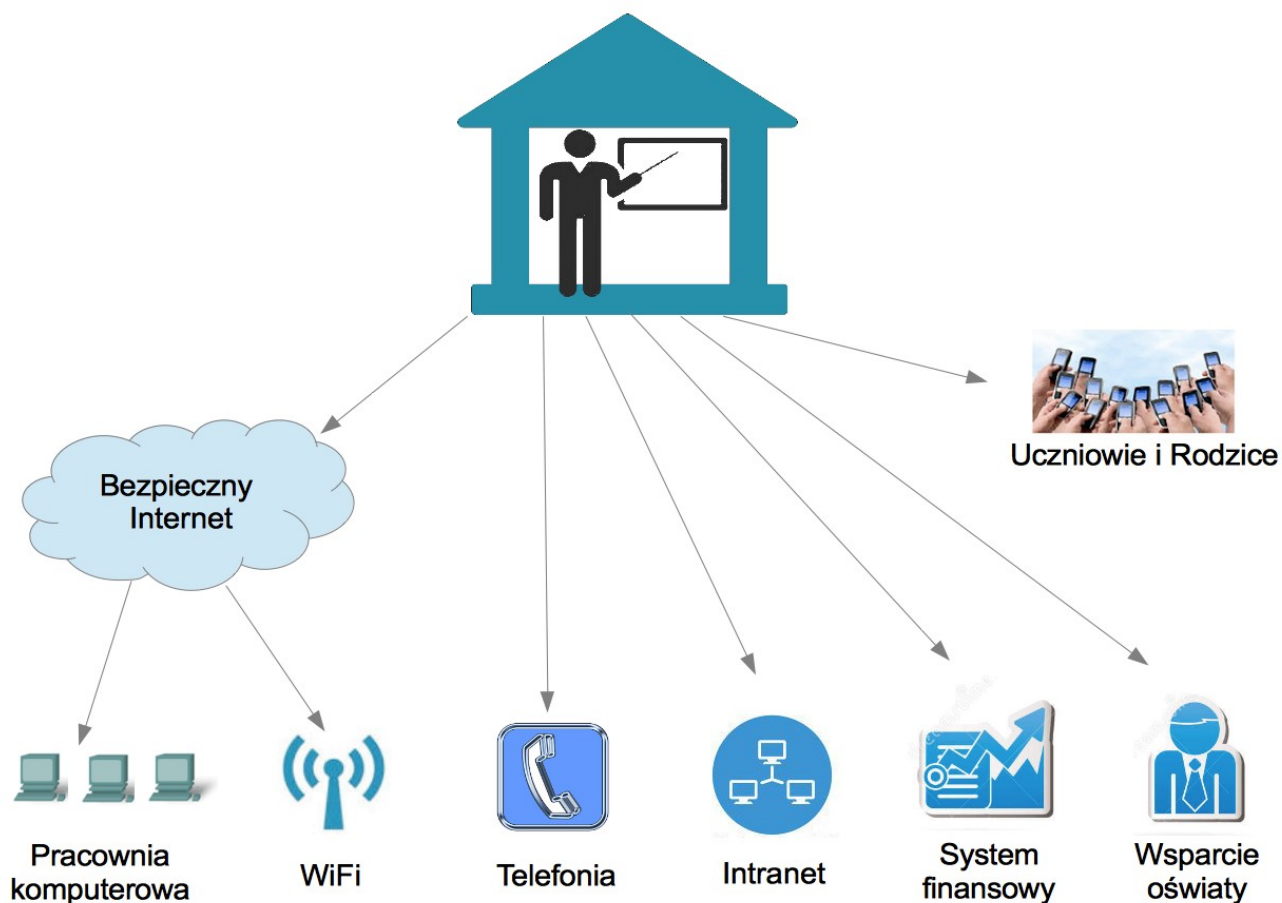


Inventory



Antywirus





Kolejny okres programowania i strategii IT skupiły się wokół standaryzacji

Podstawowe obszary to

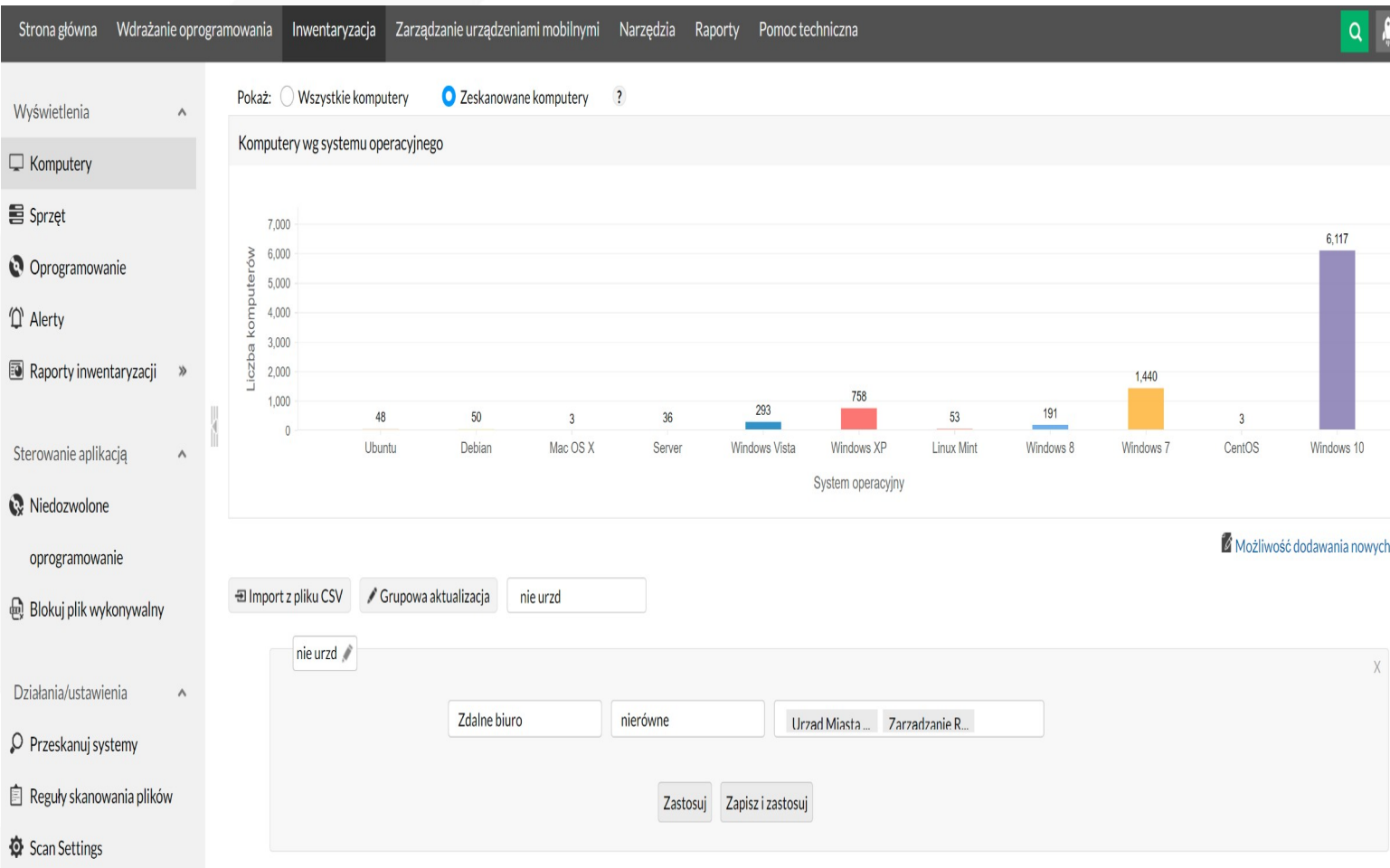
Gigabit do każdej szkoły z bezpiecznym wyjściem do Internetu

Centralizacja aplikacji finansowych – chmura ERP

Centralizacja aplikacji oświatowych – chmura EDU

System obiegu spraw i dokumentów

E-usługi publiczne



**Przygotowanie środowiska
Do centralnego zarządzania**

**Wyrowadzenie „wszystkich” danych z
lokalizacji**

**Centralne zarządzanie i dystrybucja
aplikacji oświatowych**

**Podanie wszystkich aplikacji wrażliwych
w terminalu**

Centralna dystrybucja licencji

Centralne monitorowanie sprzętu

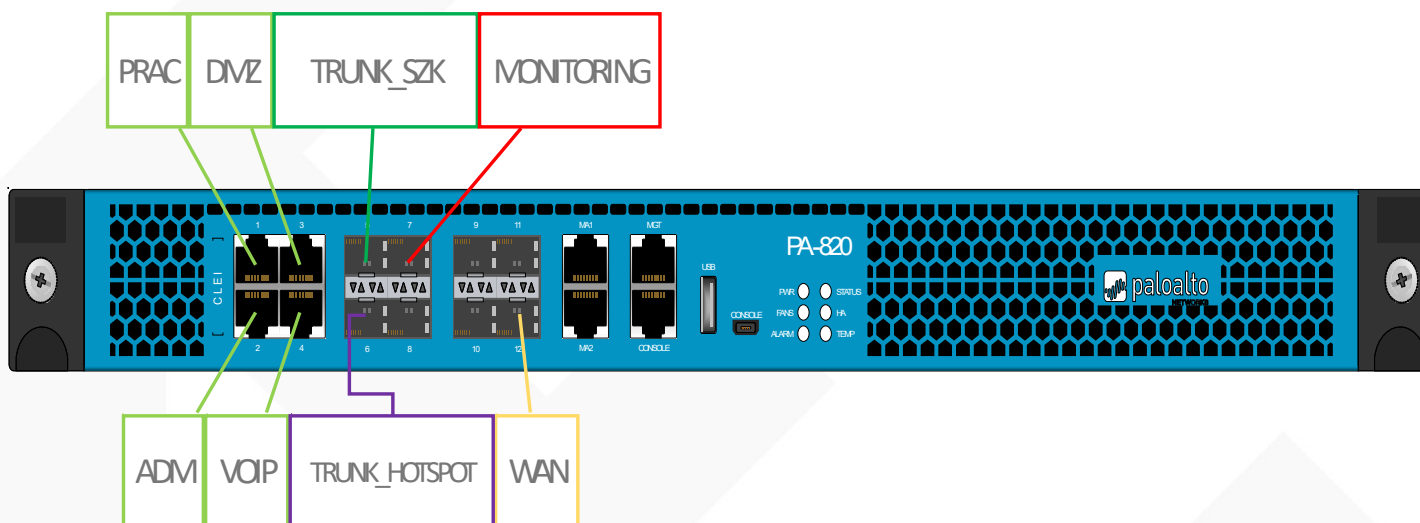
**Lubelskie szkoły uzyskały bezpieczny
dostęp do Internetu**

**Pasmo 1 Gbit/s
Wydzielone strefy:**

**pracownie
administracja
nauczyciele
szkolne wifi
monitoring
telefonia**

Usługi serwowane centralnie

**Lokalni informatycy po przeszkoleniu
samodzielnie zarządzają częścią ustawień
bezpieczeństwa**



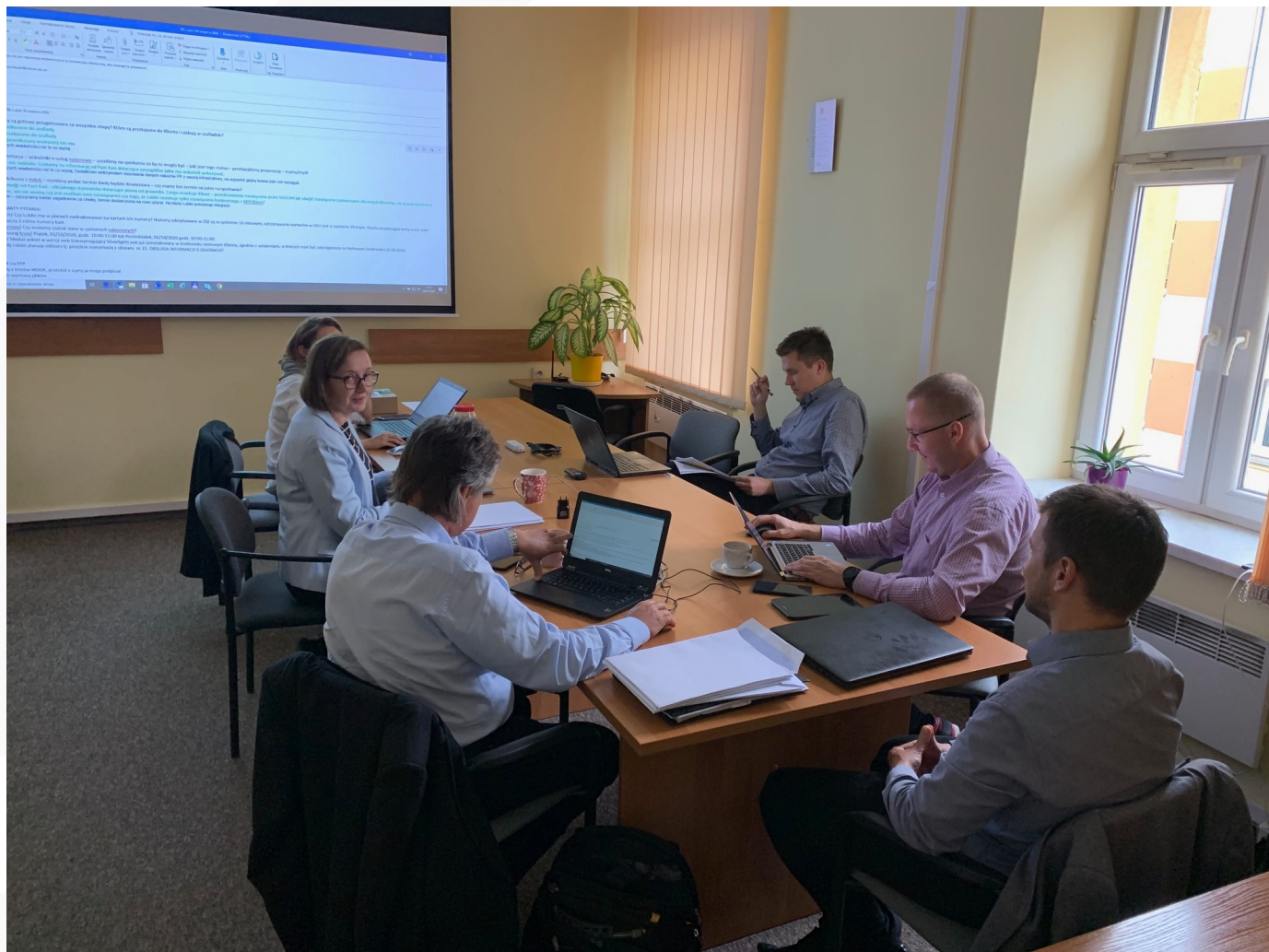
Standaryzacja w oświacie

Zmiana totalna

Polityka finansowa, plan kont;
Elektroniczne zarządzanie dokumentacją;
Polityka bezpieczeństwa teleinformatycznego
wraz z ujednoczeniem technologii

Zaangażowanie

Informatycy;
Finansiści;
Eksperti oświatowi;
Specjaliści od zarządzania dokumentacją;
Eksperti od bezpieczeństwa;
Analitycy od strategii miasta;
Audytorzy.



Czas na oprogramowanie

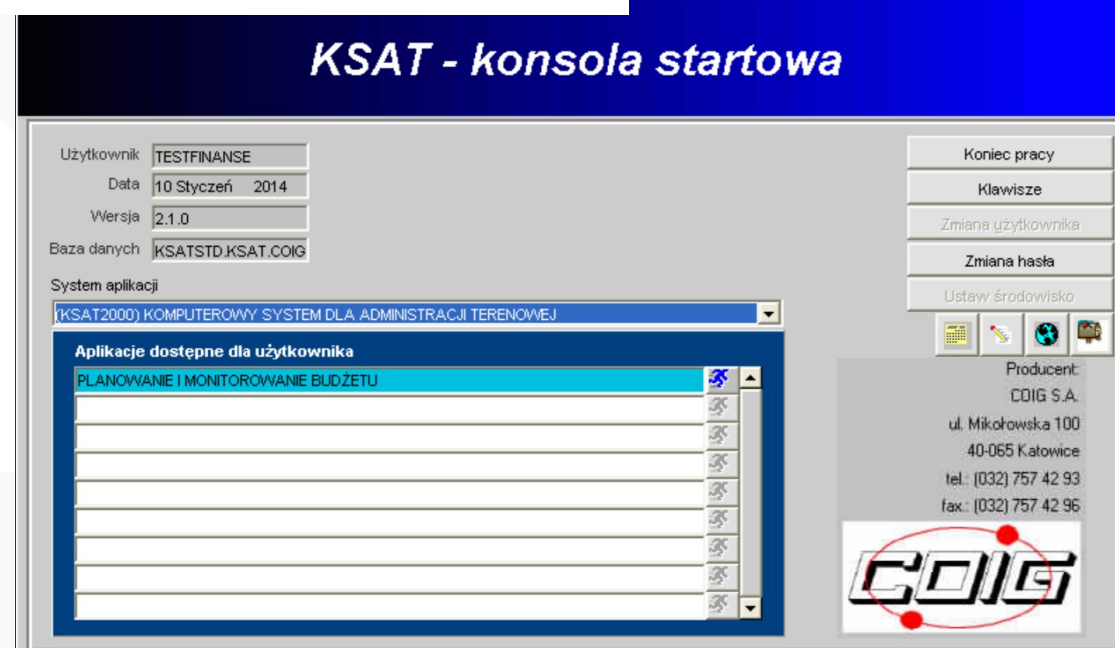
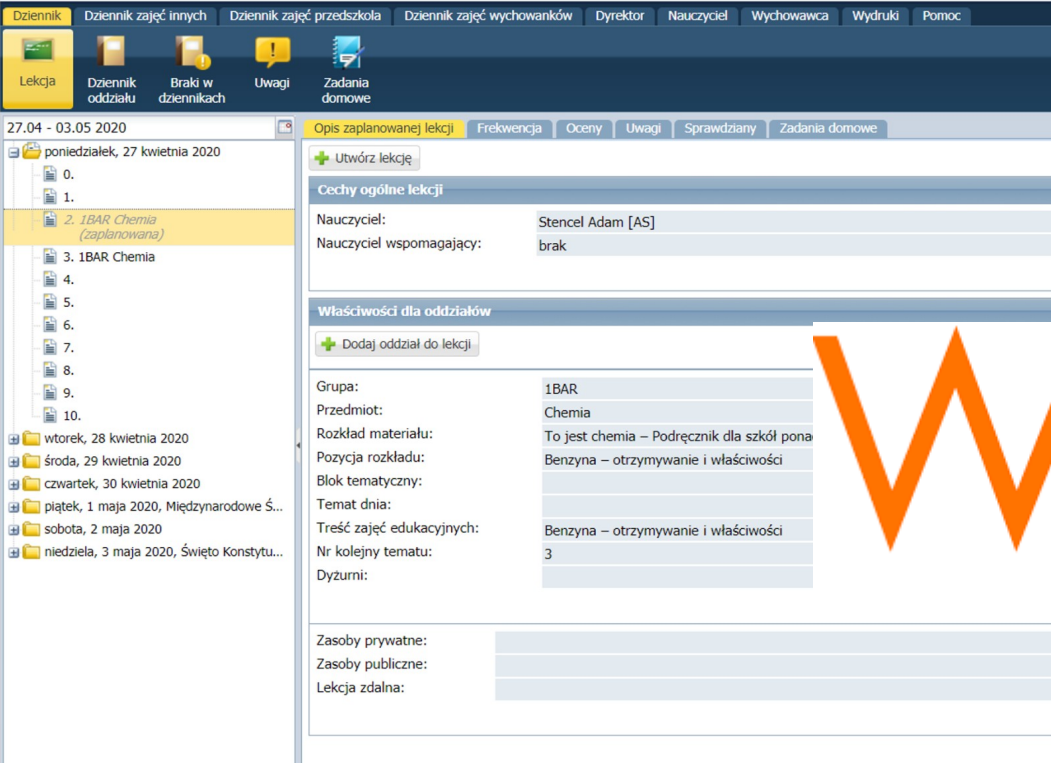
27 obszarów funkcjonalnych

Aplikacje Vulcan
System KSAT

Logika biznesowa oparta na
centralnych rejestrach

Centralna higieniczna baza
pracowników oświaty rodziców,
dzieci i nauczycieli – dane
referencyjne

Szyna integracyjna dla innych
aplikacji



Statystyki



Hunicz Grzegorz
GHUNICZ



Komunikacja

Liczba nowych ogłoszeń	9
Liczba nowych wiadomości	33

Sprawy

Liczba nowych spraw	118
Liczba spraw bieżących	203
Liczba spraw spóźnionych	

Dokumenty

Liczba nowych dokumentów	4
Liczba dokumentów bieżących	2035
Liczba dokumentów spóźnionych	
Liczba dokumentów edytowanych	7

Zadania

Liczba nowych zadań	0
Liczba zadań spóźnionych	0

Data: 21 października 2020

Obieg spraw i dokumentów

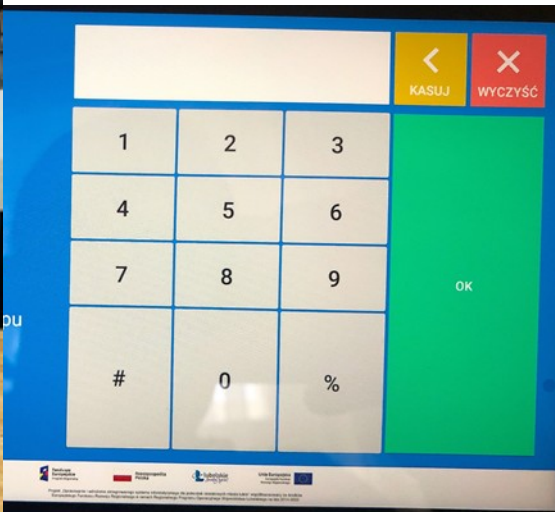
System MDOK

Jedna instancja fizyczna

Wiele instancji logicznych

Centralizacja procesów
kancelaryjnych

Komunikacja wykorzystująca
epuap i certyfikaty
kwalifikowane



Czas na innowacje

Mamy technologie, mamy systemy

Zbudujmy sobie szkołę marzeń

Szafki elektroniczne

System DS

Telewizja interaktywna centralne zarządzanie treścią Samsung Magic Info

Poczta w chmurze Microsoft Usługi MS, centralny wydruk, repozytoria zintegrowane z dziennikiem

Pełne wdrożenie O365



Bezpłatne

(bez zobowiązania)

Całkowicie bezpłatna wersja pakietu Office oferująca obsługę poczty e-mail i konferencji wideo, dostosowane centrum pracy zespołowej na zajęciach w aplikacji Microsoft Teams, narzędzia do zapewniania zgodności i ochronę informacji.

Aplikacje pakietu Office



Outlook



Word



Excel



PowerPoint



OneNote

Usługi



Exchange



OneDrive



SharePoint



Teams



Sway



Forms



Stream



Flow



PowerApps



School Data
Sync



Yammer

Marzec 2020 zmienił wszystko

**Działania zaplanowane na dwa lata
– w niecałe 3 tygodnie**

Szkoła w Chmurze Microsoft

**56000 kont zmigrowanych do
chmury**

**W Polsce żaden partner Microsoft
nie miał do czynienia z taką skalą**

**Nauczyciele w 2 miesiące
wyprodukowali prawie terabajt
treści**

**Jedenaście szkół otrzymało tytuł
szkoła w chmurze**

Październik 2020

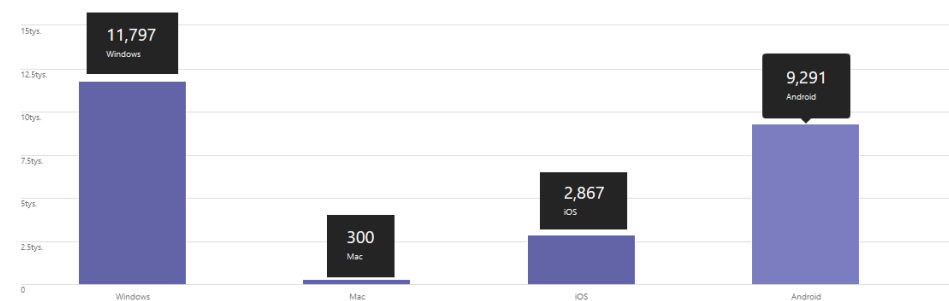
16000 sesji Teams dziennie

Ilość utylizowanych zasobów
Czterokrotnie większa od 19.10

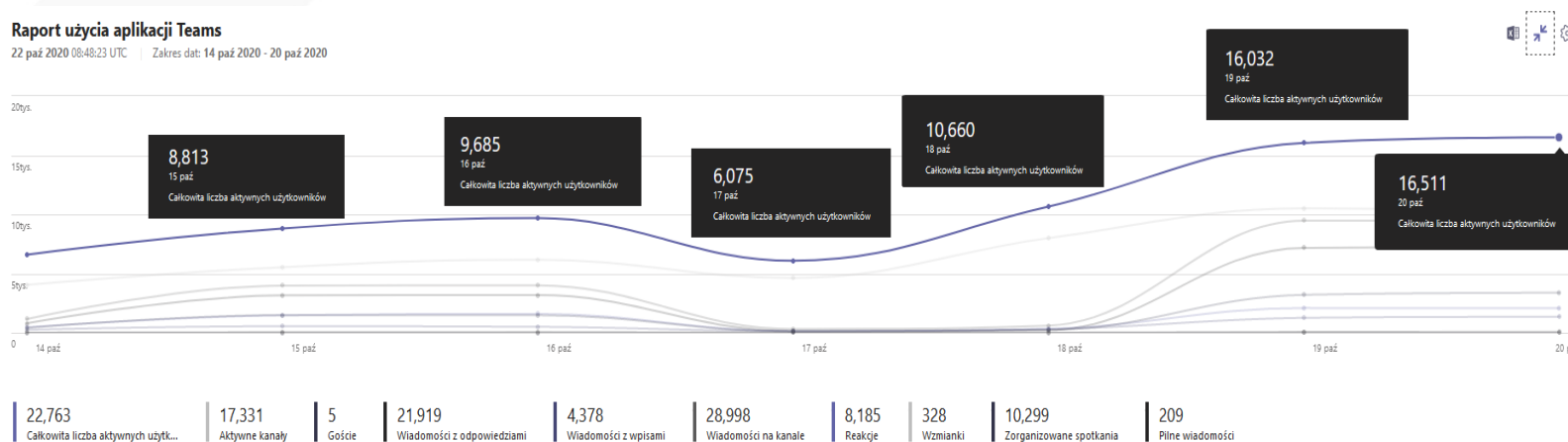
Lubelska oświata jest aktywna
również w weekendy
Ponad 16000 sesji w ubiegły
weekend

Dzięki synchronizacji z dziennikiem
Vulcan i centralizacją mamy pełen
ogład sytuacji w mieście

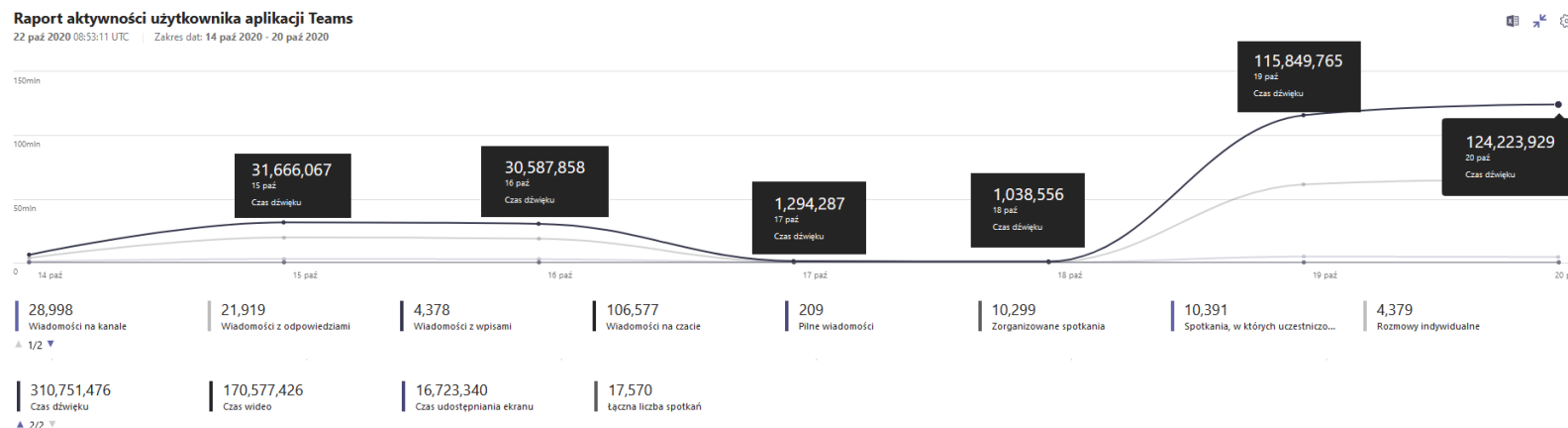
Report użycia urządzenia
22 paź 2020 09:05:56 UTC | Zakres dat: 14 paź 2020 - 20 paź 2020



Report użycia aplikacji Teams
22 paź 2020 08:48:23 UTC | Zakres dat: 14 paź 2020 - 20 paź 2020



Report aktywności użytkownika aplikacji Teams
22 paź 2020 08:53:11 UTC | Zakres dat: 14 paź 2020 - 20 paź 2020





LUBELSKIE
CENTRUM
EKONOMICZNO-
ADMINISTRACYJNE
OŚWIATY



EDU
Lublin

EDU
Lublin

Projekty sieciowe poprawiły
bezpieczeństwo

Monitorujemy ruch w sieci mamy
Gigabit do każdej miejskiej szkoły

Mamy załączek cyfrowego miasta w
dojrzałej infrastrukturze

Ustandaryzowane bezpieczeństwo

Integrujemy nasze zasoby z
ogólnopolską siecią edukacyjną tak
by była ona dostępna w
pracowniach

Ponad 50 ekspertów ze szkół
Zespół wspierający z Wydziału
oświaty i 20 osób z IT

Lublin
MIASTO INSPIRACJI



Grzegorz Hunicz

e-mail: grzegorz.hunicz@lublin.eu

Wydział Informatyki i Telekomunikacji
Urząd Miasta Lublin

EDU Lublin

PARTNERZY PROJEKTU:



SAMSUNG

